

1. 主控板详解

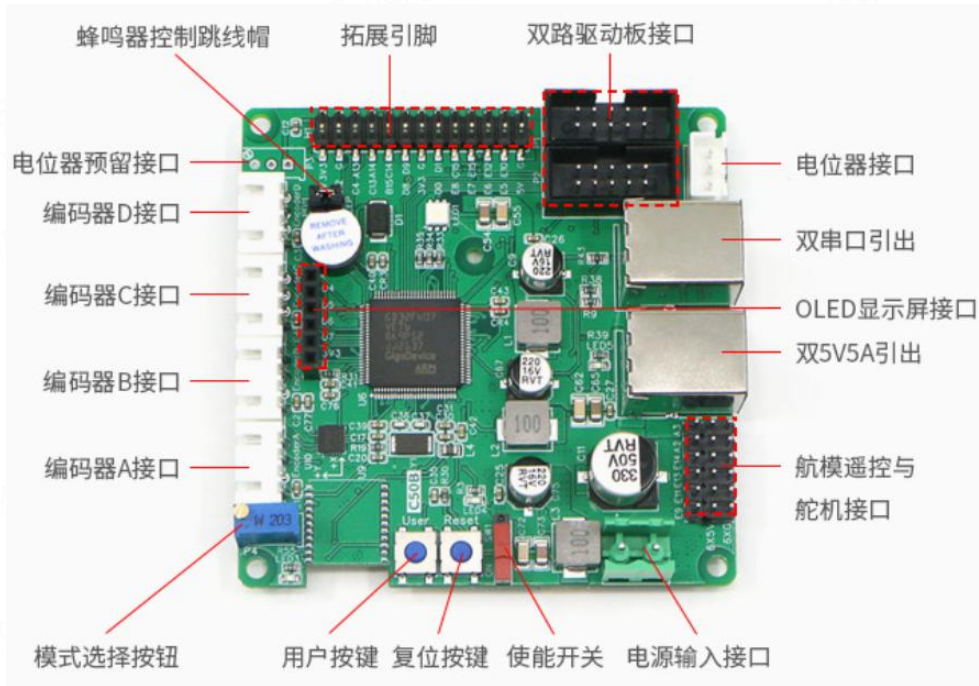


图 1-1 主板正面接口说明图

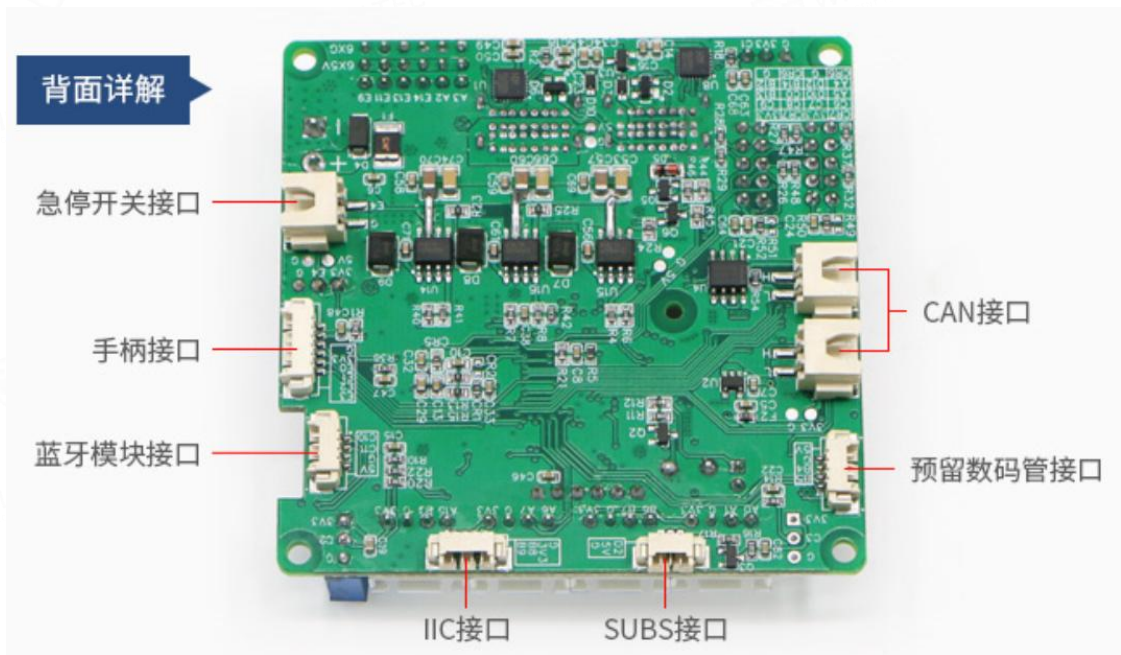


图 1-2 主板背面接口说明图

2. 阿克曼小车接线标准

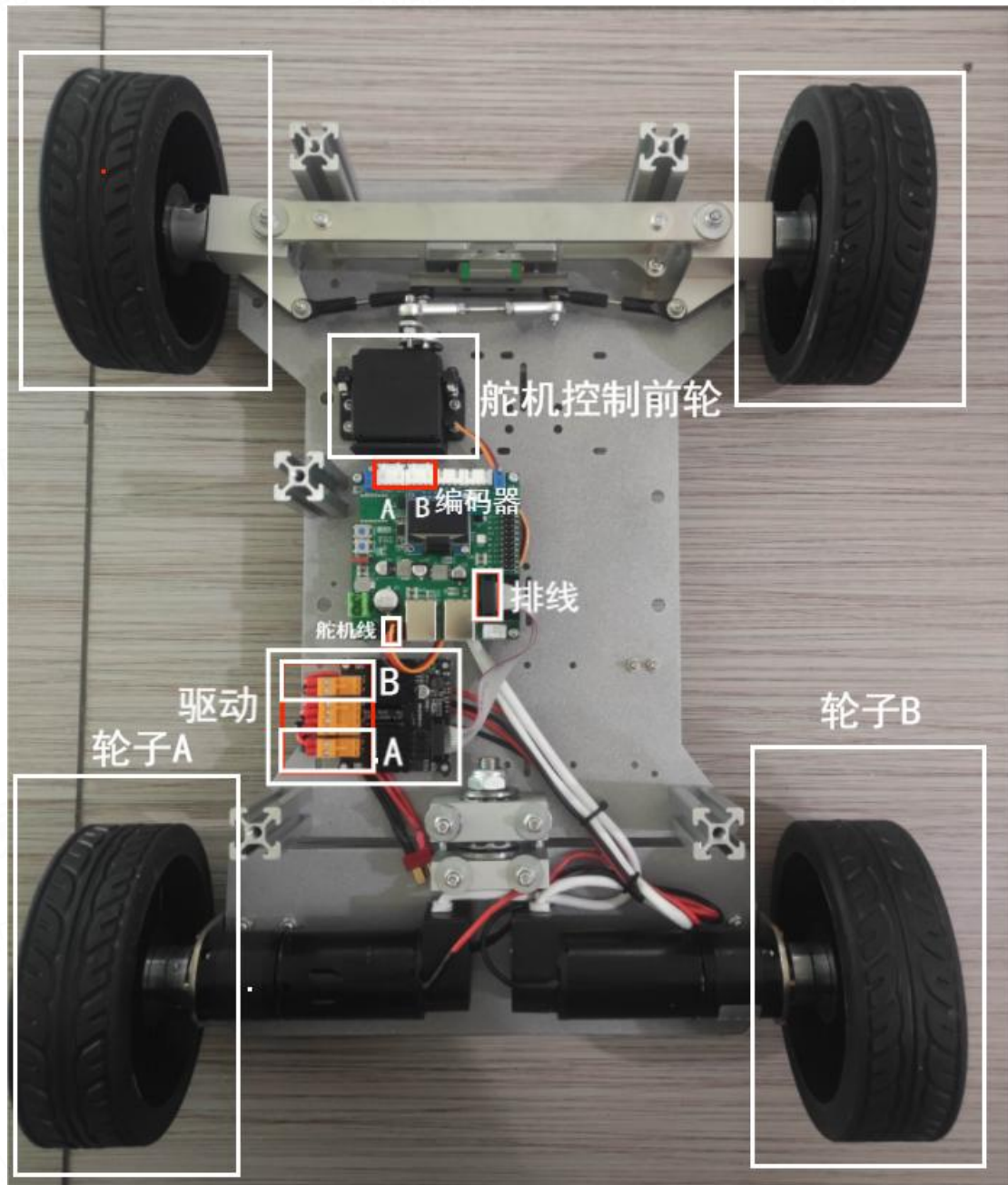


图 2-1 阿克曼小车电机布局与驱动位置

2.1 轮子电机-驱动-主控板：用于控制轮子转动

【轮子 A、B 对应电机】的控制线（黑红色的）需要接到【驱动】对应的位置上，上图 2-1 已注明位置。

【驱动】与【主控板】通过【排线】连接。

排线在驱动的安装需要注意【方向】，排线【红边】朝向 B。

排线在主控板的安装需要注意【位置】：是在主控板两个排线接口中【左边】的接口，接口有防方向反接设计。

2.2 轮子电机-编码器-主控板：用于获取轮子转速，闭环控制

【轮子 A、B 对应电机】的编码器线（白色的）需要接到【主控板】对应的位置上。主控板上方的 4 个白色接口，左起第 1、第 2 个接口分别为编码器 A、B 接口，上图 2-1 已注明位置。

2.3 舵机-主控板：用于控制前轮转向

【舵机】的控制线（3Pin 线）接到【主控板】左下角对应的接口。主控板左下角 6 列排针中，左起第 5 列为舵机接口。下图 2-2 已注明位置。

2.4 主控板、驱动接线局部放大图

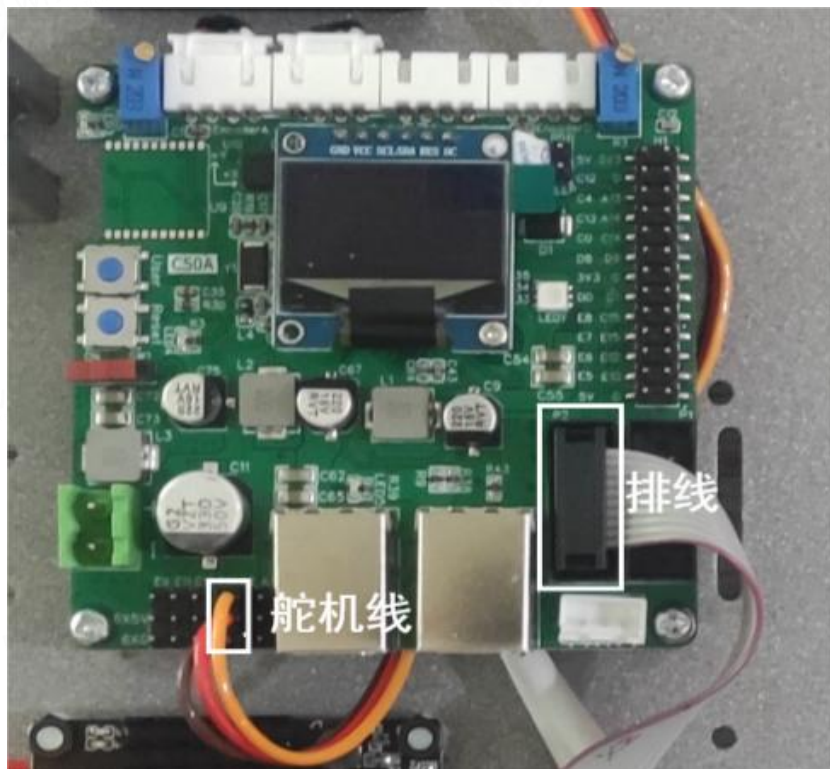


图 2-2 排线和舵机线的具体位置

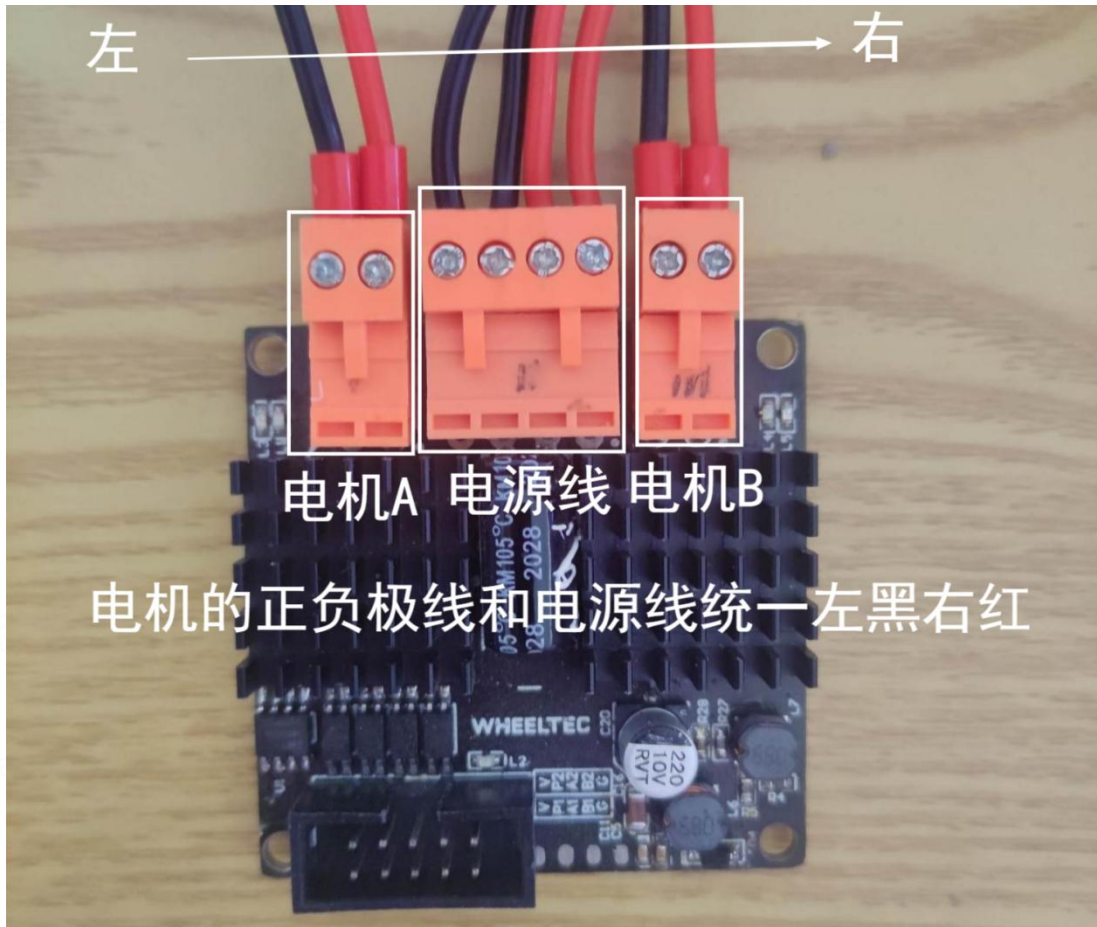


图 2-3 12A 驱动统一接线标准